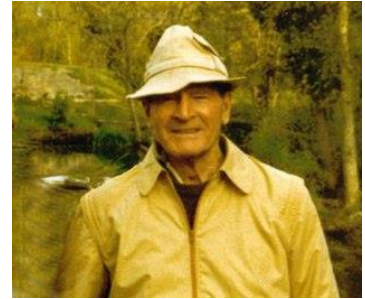


Histoires de la vallée Don selon Charles Sauriol

Une marche bilingue Offerte en partenariat entre la Société d'histoire de Toronto et Lost Rivers

Dimanche 29 octobre à 11h

Nous vous invitons à partager avec nous l'héritage de Charles Sauriol, en explorant à pied la vallée de la rivière Don. Nous emprunterons une piste en sens unique, d'un côté de la vallée à l'autre. Charles a été à la fois naturaliste, apiculteur, planteur d'arbres, créateur d'un potager communautaire, fier Franco-Ontarien, historien et écrivain. De plus, il a consacré sa vie à des mouvements de renouveau et de protection environnementale de cette magnifique vallée. Il a été chef de file des prédécesseurs et de l'actuel Toronto and Region Conservation Authority. Ce dernier continue de protéger et gérer les bassins versants de la région du Grand Toronto.



Heure et lieu de rencontre : À 11 h, à l'angle sud-est du chemin Don Mills et le boulevard Gateway. (C'est l'intersection la plus au sud, au 705, chemin Don Mills, où le blvd. Overlea devient Gateway). Nous serons sur la pelouse à côté de la station-service avant de descendre dans la vallée.

Comment s'y rendre : Par TTC, deux choix possibles : Emprunter l'autobus 25 Don Mills ou 100 Flemingdon Park depuis la bouche de métro Pape. Du nord, prendre la 25 Don Mills vers le sud sur Don Mills jusqu'à Overlea, puis traverser l'intersection vers le sud et l'est pour se rendre au point de rencontre.

En voiture : il y a possiblement du stationnement sur le boulevard Gateway.

La fin : Au 73, Thorncliffe Park, à cinq minutes de marche de plusieurs lignes d'autobus de la TTC.

Guides : Floyd Ruskin (Lost Rivers) Christine Pilotte (Société) et Paul Overy (les deux).

Accessibilité : Substantielle, mais il y a quelques escaliers et des longues côtes à descendre et graver.

Toilettes : Uniquement à la fin de la promenade, au centre commercial East York Mall ou aux restos environnants.

Lieu de répit : En chemin.

Langues de communication: Il y aura deux groupes dont l'un sera animé en français et l'autre en anglais.

Renseignements additionnels : Habillez-vous selon les prévisions météo et emportez le suivant si vous le désirez : collation, bouteille d'eau et chapeau ou parapluie, selon la météo. Vous voudrez possiblement apporter des jumelles et/ou sacs et gants pour ramasser des déchets au passage.

Personne-contact pour renseignements : Paul Overy par texto au 647-229-1191.

N.B. En raison du sentier étroit à quelques endroits, nous devons nous limiter à 25 participants par groupe (francophone et anglophone).